



Wir präsentieren unsere neue Maxgrip Matte. Diese qualitativ hochwertige Gummimatte wurde speziell für Ställe wo mehr Umtrieb und erhöhte Rutschfestigkeit verlangt wird, entwickelt. Produzenten benötigten Matten, um die Rutschgefahr in herausfordernden Anlagen zu vermeiden. Um diesen Anforderungen gerecht zu werden, wurde die neue Maxgrip Matte entwickelt, wobei gleichzeitig das Komfortniveau von Animat beibehalten wurde. So wird die maximale Leistung Ihrer Rinder auf herausfordernden Böden sichergestellt.

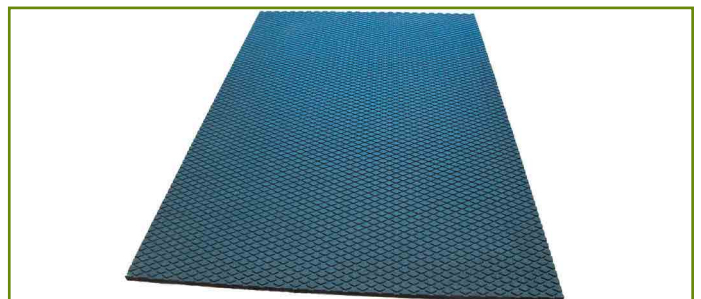
## Allgemeine Beschreibung

- Anwendung:** Spaltenboden Mast und Milch, Abkalboxen, Krankbuchten und Übergänge in Lauställen
- Kompatibilität:** Geeignet für alle bestehenden oder geplanten Konstruktionen mit Betonspaltenböden
- Gummioberfläche:** 100% Recycling-Gummi
- Oberfläche:** rutschfeste Oberfläche, abwasserableitend, wodurch eine erhöhte Rutschfestigkeit bei speziellen Bedingungen gewährleistet wird
- Unterseite:** glatte Unterseite



## Größe

- Dicke:** 20.57 mm (+/- 0,76 mm)
- Größe und Planung:** Alle Bodensysteme können maßangefertigt werden, um geplanten oder bestehenden Einrichtungen zu entsprechen.
- Anker:** Split Drive und Slat Locks, zahlreiche Größen verfügbar



## Zusätzliche Informationen

- Gewicht:** 2.77 kg/ft<sup>2</sup> (+/- 0,045 kg)
- Installation:** einfach und rasch
- Interlock:** verfügbar

Vertrieb:

**animat.ca**



**StallFit**  
Fitness für Ihren Stall

**Ing. Manfred Wagner**  
M: 0699/10161536  
E: wagner.stallfit@outlook.com